

# しゃこうきどぐう 遮光器土偶づくり教室

日時：8月28日(土) 10:00~12:00

参加費：一人300円 場所：六ヶ所村立郷土館

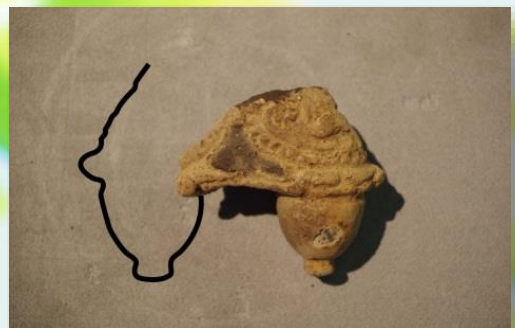


遮光器土偶 作品見本

土偶は縄文時代につくられた土製の人形です。乳房やくびれがあり、女性をかたどったものと言われています。祈禱や呪術に使った、ひとがた（身代わり）にした等、様々な説があります。

**遮光器土偶**は、大きな目の表現が遮光器（エスキモーが使っていたスノーゴーグル）に似ていたことから、この名が付けられました。

六ヶ所村でも、縄文時代晩期の上尾駱(1)遺跡C地区から**遮光器土偶の足**が出土しています！



【申込み・お問合せ】六ヶ所村立郷土館 指定管理者 一般財団法人六ヶ所村文化振興公社  
〒039-3212 六ヶ所村大字尾駱字野附 535 Tel: 0175-72-2306 Fax: 0175-72-2307



※当館では、来館者へマスク着用、手指消毒、検温をお願いしております。高熱、咳、体調不良の方は入館をお断りしております。また、感染状況によってはイベントの日程変更や中止になる場合があります。詳細は郷土館までお問い合わせください。