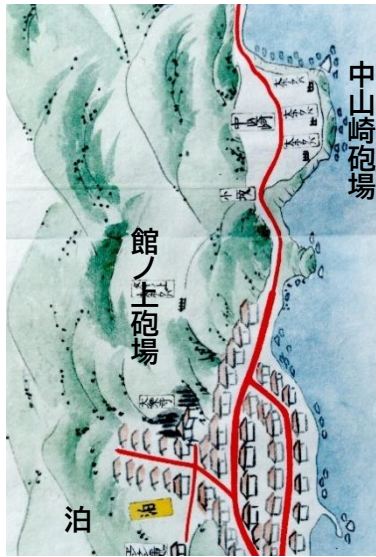


# 六ヶ所村の近代の歴史

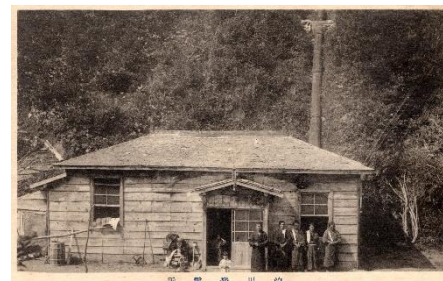
18世紀		19世紀				20世紀			
江戸時代		明治時代				大正時代		昭和時代	
1868年						1912年		1926年 1989年	
<p>「邦内郷村史」より</p> <p>泊村(57軒、馬56匹)</p> <p>出戸村(20軒、20匹)</p> <p>尾駱村(41軒、馬77匹)</p> <p>鷹架村(27軒、16匹)</p> <p>平沼村(36軒、馬117匹)</p> <p>倉内村(35軒、馬79匹)</p> <p>1856年 泊村に砲台跡がつくられる</p> <p>1868年 明治政府樹立</p> <p>1871年 廃藩置県・青森県誕生</p> <p>1873年 新納屋で小泉・田中が地引網イフシ漁を開始</p> <p>1875年 泊小・78年尾駱小・79年鷹架小・80年倉内小・98年戸鎖小・1902年出戸小・中志小・18年二又小</p> <p>1877年 野辺地警察署泊分署設置</p> <p>1878年 役場が平沼に置かれる</p> <p>1881年 泊村郵便局が設立</p> <p>1889年 六ヶ所村となる</p> <p>1891年 東北本線全線開通</p> <p>1894年 日清戦争</p> <p>1895年 三陸大津波で漁業荒廃される</p> <p>1896年 軍馬補充部二本木支部倉内出張所設置</p> <p>1902年 戸鎖で稲作水田開田</p> <p>1905年 日露戦争</p> <p>1908年 村初めての写真(戸鎖)</p> <p>1910年 中志でランプ使われる</p> <p>1910年 泊に動力船2隻が入る</p> <p>1912年 泊村郵便局に電信・電話が開通する</p> <p>1920年 平沼から尾駱に役場移転</p> <p>1920年 泊に電灯がつく</p> <p>1922年 コレラが発生</p> <p>1926年 村議会議員選挙実施</p> <p>1931年 日中戦争</p> <p>1941年 太平洋戦争</p> <p>1945年 敗戦・軍馬補充部解散</p> <p>1947年 6つの中学校が始まる</p>		<p>1912年 第1次世界大戦</p> <p>1914年 尾駱に役場移転</p>		<p>1926年 村議会議員選挙実施</p> <p>1922年 コレラが発生</p> <p>1920年 泊に電灯がつく</p> <p>1920年 平沼から尾駱に役場移転</p> <p>1914年 第1次世界大戦</p> <p>1912年 泊村郵便局に電信・電話が開通する</p> <p>1910年 中志でランプ使われる</p> <p>1910年 泊に動力船2隻が入る</p> <p>1908年 村初めての写真(戸鎖)</p> <p>1905年 日露戦争</p> <p>1902年 戸鎖で稲作水田開田</p> <p>1896年 軍馬補充部二本木支部倉内出張所設置</p> <p>1895年 三陸大津波で漁業荒廃される</p> <p>1894年 日清戦争</p> <p>1891年 東北本線全線開通</p> <p>1889年 六ヶ所村となる</p> <p>1881年 泊村郵便局が設立</p> <p>1878年 野辺地警察署泊分署設置</p> <p>1877年 役場が平沼に置かれる</p> <p>1875年 平沼小学校創立・76年泊小・78年尾駱小・79年鷹架小・80年倉内小・98年戸鎖小・1902年出戸小・中志小・18年二又小</p> <p>1873年 新納屋で小泉・田中が地引網イフシ漁を開始</p> <p>1871年 廃藩置県・青森県誕生</p> <p>1868年 明治政府樹立</p> <p>1856年 泊村に砲台跡がつくられる</p> <p>1835年 倉内村(35軒、馬79匹)</p> <p>平沼村(36軒、馬117匹)</p> <p>鷹架村(27軒、16匹)</p> <p>尾駱村(41軒、馬77匹)</p> <p>出戸村(20軒、20匹)</p> <p>泊村(57軒、馬56匹)</p> <p>「邦内郷村史」より</p>					



中山崎砲台「北奥道中図」江戸末期



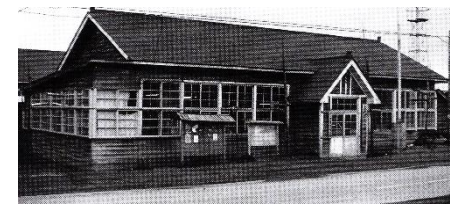
軍馬補充部放牧場 1917(大正6年)



泊川発電所 1923(大正12年)



新納谷の地引網漁 1973(昭和48年)



尾駱移転の村役場 1960(昭和35年)



ランプ



戦没者慰霊像