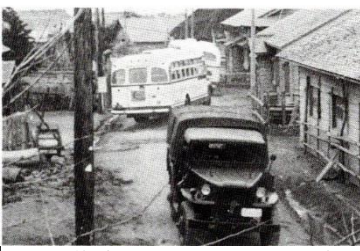


100年前 (1923年・大正12年)		70年前 (1953年・昭和28年)		50年前 (1973年・昭和48年)		25年前 (1998年・平成10年)		今(令和) (2023年・令和5)		
大正	1926年～	昭和時代				～1989年	平成時代		～2019年	令和
※黒字六ヶ所村・青文字全国の出来事	1945年 米軍爆撃により尾駮21軒、鷹架11軒消失。終戦	1946年 千歳に開拓者が入植	1947年 農林省上北馬鈴薯原々種農場設立	1947年 村内中学校五校開校	1947年 倉内に簡易水道	1947年 むつ小川原開墾が開始	1947年 新しい役場建設	1947年 戦後最大の凶作(81年)	1947年 ろつかぼつかオープン	2018年 六旬館オープン
		1948年 千歳に診療所開設	1949年 千歳に電話が開通	1950年 東日本大震災発生	1950年 東海新幹線開通	1950年 尾駮診療所開設	1950年 第一次オイルショック	1950年 下水道供用開始	2017年 屋内温水プール開設	
		1951年 東京タワー建設	1952年 Zエス泊中継所開設	1953年 Zエス泊中継所開設	1954年 Zエス泊中継所開設	1954年 Zエス泊中継所開設	1954年 Zエス泊中継所開設	1954年 Zエス泊中継所開設	2011年 東日本大震災発生	
		1955年 Zエス泊中継所開設	1956年 Zエス泊中継所開設	1957年 Zエス泊中継所開設	1958年 Zエス泊中継所開設	1959年 Zエス泊中継所開設	1960年 Zエス泊中継所開設	1961年 Zエス泊中継所開設	2002年 ろつかぼつかオープン	
		1962年 Zエス泊中継所開設	1963年 Zエス泊中継所開設	1964年 Zエス泊中継所開設	1965年 Zエス泊中継所開設	1966年 Zエス泊中継所開設	1967年 Zエス泊中継所開設	1968年 Zエス泊中継所開設	1998年 新清掃センター完成	
		1969年 Zエス泊中継所開設	1970年 Zエス泊中継所開設	1971年 Zエス泊中継所開設	1972年 Zエス泊中継所開設	1973年 Zエス泊中継所開設	1974年 Zエス泊中継所開設	1975年 Zエス泊中継所開設	1997年 スワニーと図書館開館	
		1976年 Zエス泊中継所開設	1977年 Zエス泊中継所開設	1978年 Zエス泊中継所開設	1979年 Zエス泊中継所開設	1980年 Zエス泊中継所開設	1981年 Zエス泊中継所開設	1982年 Zエス泊中継所開設	1995年 リーブがオープン	
		1983年 Zエス泊中継所開設	1984年 Zエス泊中継所開設	1985年 Zエス泊中継所開設	1986年 Zエス泊中継所開設	1987年 Zエス泊中継所開設	1988年 Zエス泊中継所開設	1989年 Zエス泊中継所開設	1995年 インターネット時代へ	
		1990年 Zエス泊中継所開設	1991年 Zエス泊中継所開設	1992年 Zエス泊中継所開設	1993年 Zエス泊中継所開設	1994年 Zエス泊中継所開設	1995年 Zエス泊中継所開設	1996年 Zエス泊中継所開設	1999年 郷土館開館	
		1997年 Zエス泊中継所開設	1998年 Zエス泊中継所開設	1999年 Zエス泊中継所開設	2000年 Zエス泊中継所開設	2001年 Zエス泊中継所開設	2002年 Zエス泊中継所開設	2003年 Zエス泊中継所開設	1999年 青函トンネル開通	
		2004年 Zエス泊中継所開設	2005年 Zエス泊中継所開設	2006年 Zエス泊中継所開設	2007年 Zエス泊中継所開設	2008年 Zエス泊中継所開設	2009年 Zエス泊中継所開設	2010年 Zエス泊中継所開設	1982年 学校給食センター完成	
		2011年 Zエス泊中継所開設	2012年 Zエス泊中継所開設	2013年 Zエス泊中継所開設	2014年 Zエス泊中継所開設	2015年 Zエス泊中継所開設	2016年 Zエス泊中継所開設	2017年 Zエス泊中継所開設	1983年 一回春祭り開催	
		2018年 Zエス泊中継所開設	2019年 Zエス泊中継所開設	2020年 Zエス泊中継所開設	2021年 Zエス泊中継所開設	2022年 Zエス泊中継所開設	2023年 Zエス泊中継所開設	2024年 Zエス泊中継所開設	1985年 国家石油備蓄基地完成	
		2025年 Zエス泊中継所開設	2026年 Zエス泊中継所開設	2027年 Zエス泊中継所開設	2028年 Zエス泊中継所開設	2029年 Zエス泊中継所開設	2030年 Zエス泊中継所開設	2031年 Zエス泊中継所開設	1988年 青函トンネル開通	



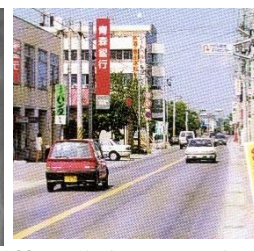
尾駮 1948(昭和23年)



土の道路 1960(昭和35年)



尾駮 1970(昭和45年)



舗装の道路 1995年



尾駮 1999(平成11年)

戦後、軍馬の放牧場だった尾駮の台地は、払い下げられ畑などの耕作地となり、現在は公共施設が集まる街並みとなった。



昔の家1941(昭和16年)



尾駮の集落と村役場 1960(昭和35年)



尾駮地区と村役場 1995(平成7年)



昔の道具



いろりを囲んでの食事

日本文芸出版小3社会科教科書より引用



お膳での食事～1950年

金沢市くらしの博物館より提供



70年前の道具



座卓での食事 1960年

日本文芸出版小3社会科教科書より引用



50年前の道具

日本文芸出版小3社会科教科書より引用



テーブルにイスでの食事 ネット時代へ

日本文芸出版小3社会科教科書より引用